

平成31年度 保護者等向け児童発達支援評価表集計結果

■回収方法：無記名式アンケート、封函しポスト投函による回収

■回収期間：令和2年1月6日～令和2年2月14日

■有効回答数 26名（空欄項目があったアンケートも人数に含む）

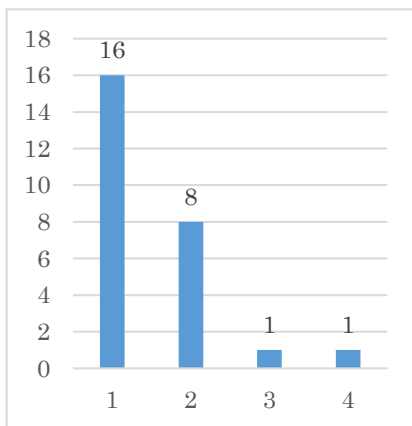
※配布数 45部、回収率 57.7%

※1=はい 2=どちらでもない 3=いいえ 4=わからない

■チェック項目別集計結果（回答未記入はカウントされていません）

◎環境・体制整備

①子どもの活動等のスペースが十分に確保されているか



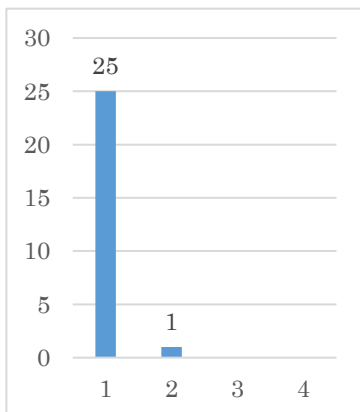
ご意見

- ・もう少し広い方がいい
- ・身体を使った遊びをする際には狭さを感じた
- ・親子全員が参加する活動では、狭さを感じた

取り組み・改善目標等

- ・環境整備を行い、子どもが活動できるスペースを少しでも広くとれるようにしていきます
- ・事業所内で保護者様がお待ちいただけるスペースを玄関先に設けております。手狭ではございますがご活用ください
- ・行事等、親子参加の際には、都度、環境設定の確認を行っていきます

②職員の配置数や専門性は適切であるか



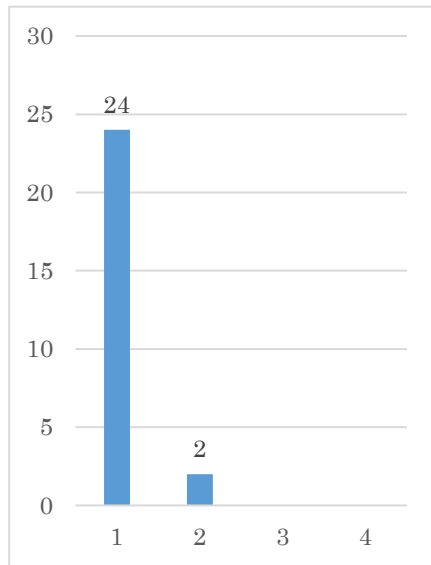
ご意見

- ・子ども1人に対して2人以上の先生が見てくれているの安心しています
- ・基本的に子1人に対して職員1人以上はついているので適切であると思う

取り組み・改善目標等

- ・当教室の通所システムとして基本的にお子様1人につき職員1人が担当していきます
- ・職員に向けて、内部研修、外部研修の取り組みで、引き続き専門性のある支援を提供できるようにしていきます

③生活空間は、本人にわかりやすい構造された環境になっているか。また、障害特性に応じ、事業所の設備等は、バリアフリー化や情報伝達等への配慮が適切になされているか



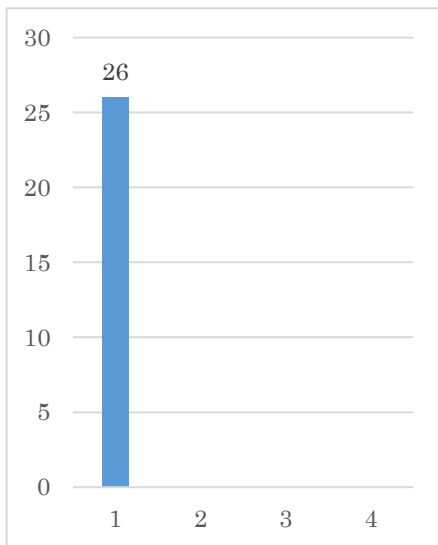
ご意見

- ・セパレーションやマットなどで、子どもに視覚的にわかりやすくなっている
- ・玄関がスロープになっている

取り組み・改善目標等

- ・設備のバリアフリー化につきましては練馬区の基準をクリアしています
- ・情報伝達等には絵カード等の視覚提示や環境整備を行っています

④生活空間は、清潔で、心地よく過ごせる環境になっているか。また、子どもたちの活動に合わせた空間となっているか



ご意見

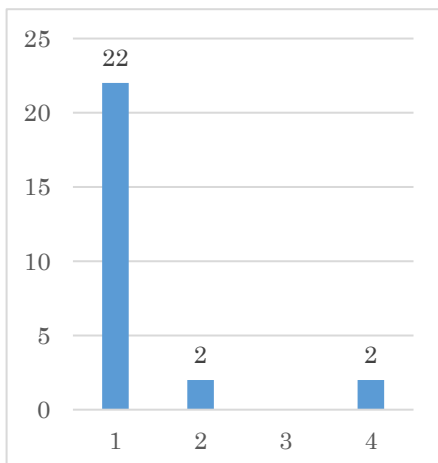
- ・ロッカーの位置かホワイトボードの位置を下げて、子どものスペースを広くとってくれるといい
- ・小さい頃なら大丈夫そうだが、就園児くらいになると小さいかなど
- ・いつも清潔な空間で活動でき有難いです

取り組み・改善目標等

- ・活動できるスペースを少しでも広くとれるようにしていきます
- ・子どもの活動に合わせて、環境設定の見直しを行います

◎適切な支援の提供

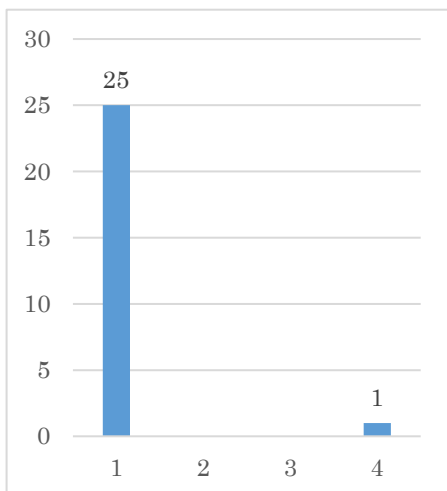
⑤子どもと保護者のニーズや課題が客観的に分析された上で、児童発達支援計画が作成されているか



取り組み・改善目標等

- ・毎回の保護者との面談により、その時々でのニーズの把握に努めています
- ・サービス等利用計画を基にニーズを把握しながら、日々の支援でニーズの見直しをしています。また、標準化されたアセスメントツールを用いています

⑥児童発達支援計画には、児童発達支援ガイドラインの「児童発達支援の提供すべき支援」の「発達支援(本人支援及び移行支援)」、「家族支援」、「地域支援」で示す支援内容から子どもの支援に必要な項目が適切に選択され、その上で、具体的な支援内容が設定されているか



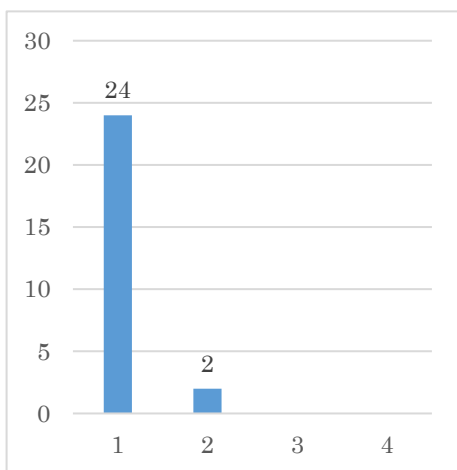
ご意見

- ・療育時間も本人と保護者に負担が少ないちょうど良い時間でとても良い

取り組み・改善目標等

- ・サービス等利用計画を通じて、お子様やご家族の願いを確認するだけではなく、日々相談していく中で支援を見直し、具体的な支援内容を個別支援計画に反映させていっています

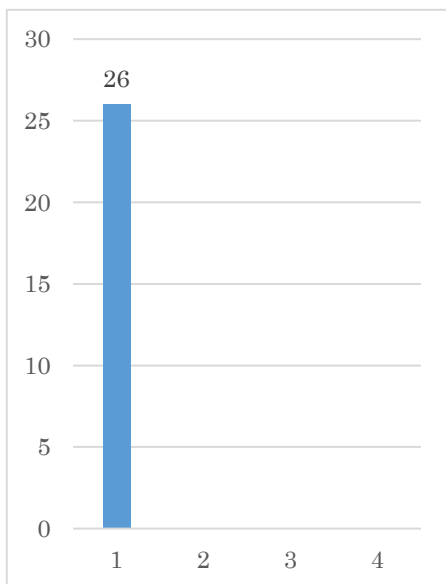
⑦児童発達支援計画に沿った支援が行われている



取り組み・改善目標等

- ・基本は個別支援計画に記載してある支援内容を行います
が、日々療育や相談をしていく中で、随時支援計画を見直していきます

⑧活動プログラムが固定化しないように工夫されているか



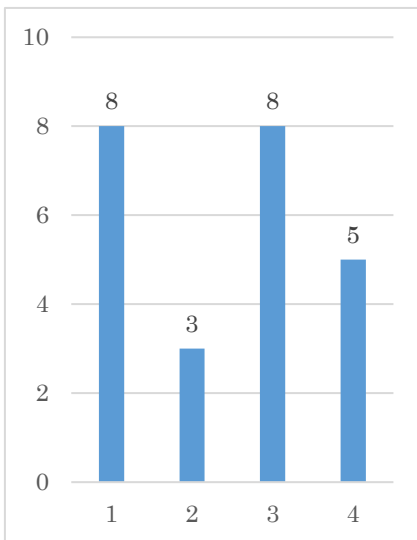
ご意見

- ・季節の行事はありがたい
- ・毎回同じこともやるが少しずつ変化させて、色々してくれる

取り組み・改善目標等

- ・個別指導のプログラムはその都度、集団指導のプログラムは年齢や発達に応じて変えていきます。職員ミーティングやケース会議等で内容を検討しています

⑨保育所や認定こども園、幼稚園等との交流や、障害のない子どもと活動する機会があるか



ご意見

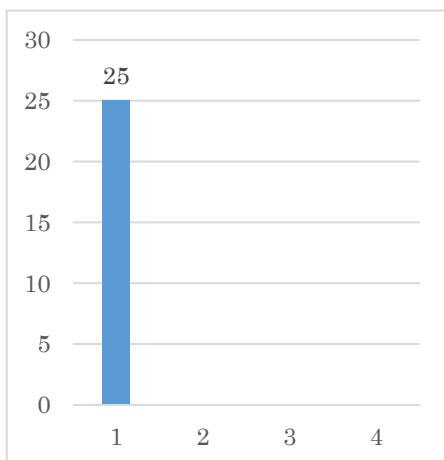
- ・幼稚園に通っているのもので特に必要としていません
- ・今のところ、その機会はないと思います

取り組み・改善目標等

- ・療育のプログラムとして、日常生活の中での公共の施設を利用できるよう課題設定していきます
- ・所属先の園等との連携に関しては、ご要望に応じて適宜行っていきます

◎保護者への説明等

⑩運営規定、利用者負担等について丁寧な説明がなされたか



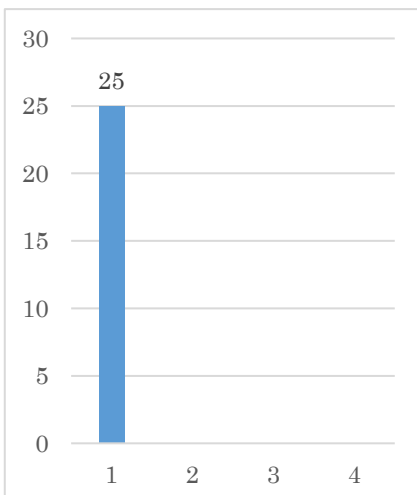
ご意見

- ・分かりやすく説明してくれました

取り組み・改善目標等

- ・契約時や年度始めにオリエンテーションを行う等、利用者様の負担、支援加算、行事等を改めて説明しています

⑪児童発達支援ガイドラインの「児童発達支援の提供すべき支援」のねらい及び支援内容と、これに基づき作成された「児童発達支援計画」を示しながら、支援内容の説明がなされたか



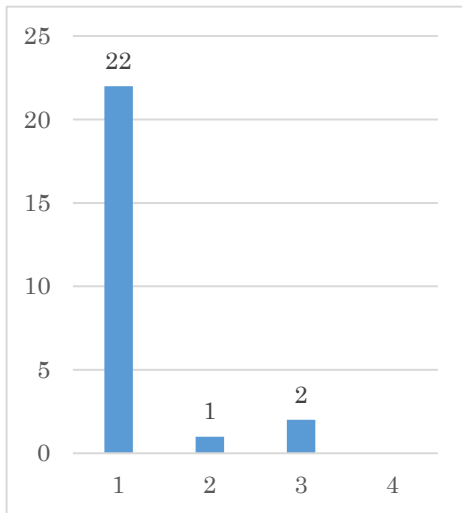
ご意見

- ・分かりやすく説明してくれました

取り組み・改善目標等

- ・個別支援計画書はガイドラインをふまえた上で作成しています。また、個別支援計画を前後期に分け、説明をしています

⑫保護者に対して家族支援プログラム（ペアレント・トレーニング等）が行われているか



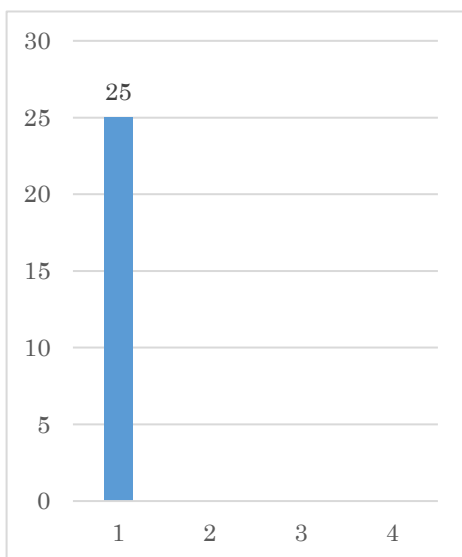
ご意見

- ・先生が接し方などのアドバイスを教えてくれます
- ・家庭でも療育と同じように対応することで、子どもとうまく接していけるようになってきている

取り組み・改善目標等

- ・日々の面接時だけでなく、学習会等を通じてご家庭への支援も行っています

⑬日頃から子どもの状況を保護者と伝えあい、子どもの発達の状況や課題について共通理解ができているか



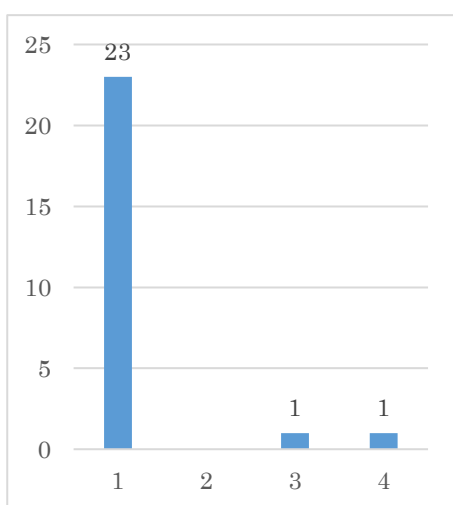
ご意見

- ・よく話を聞いてもらえて大変ありがたいです
- ・療育前後の時間である程度確認はとれていると思う

取り組み・改善目標等

- ・お子様の課題について共通理解をしていくことはもちろんのこと、どの課題からどのようにアプローチしていくかも伝えあえるようにしていきます

⑭定期的に、保護者に対して面談や、育児に関する助言等の支援が行われているか



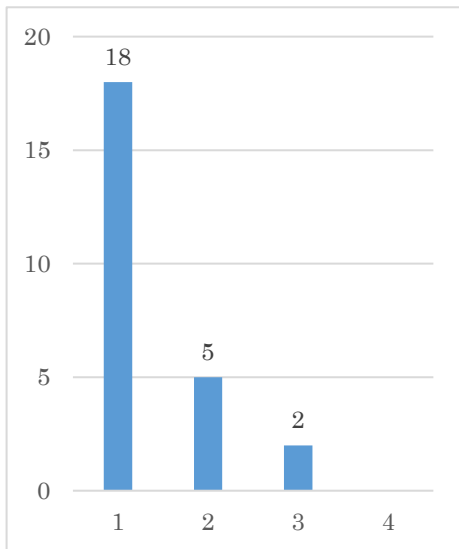
ご意見

- ・相談があると、その都度話を聞いてくれます
- ・面談があるが、カウンセリングに近く助言はないので時々欲しいと思う
- ・毎回面談に十分に時間をいただいて助言していただけるのが嬉しいです
- ・面談を行なったことはないが、相談内容に対しては随時アドバイスはいただいていると思う

取り組み・改善目標等

- ・日々の面談にて、日常生活上のお話をうかがい、アドバイスしています。今後も日常生活に活かせるアドバイスができるよう職員のスキルを研鑽していきます

⑮父母の会の活動の支援や、保護者会等の開催等により保護者同士の連携が支援されているか



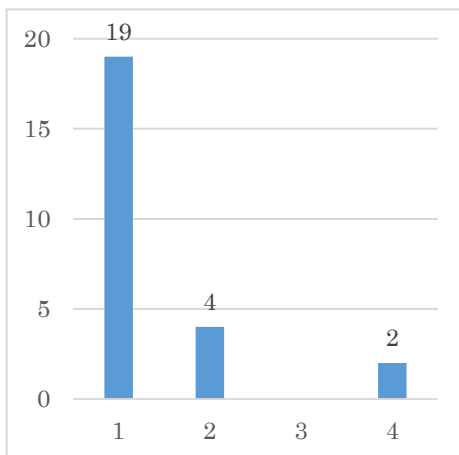
ご意見

- ・会が開催されていることは知っているが、仕事があり、参加できていない

取り組み・改善目標等

- ・保護者会や学習会の開催だけでなく、保護者様同士の連携を行えるような催しを開催する等を検討していきます

⑯子どもや保護者からの相談や申入れについて、対応の体制を整備するとともに、子どもや保護者に周知・説明され、相談や申入れをした場合に迅速かつ適切に対応されているか



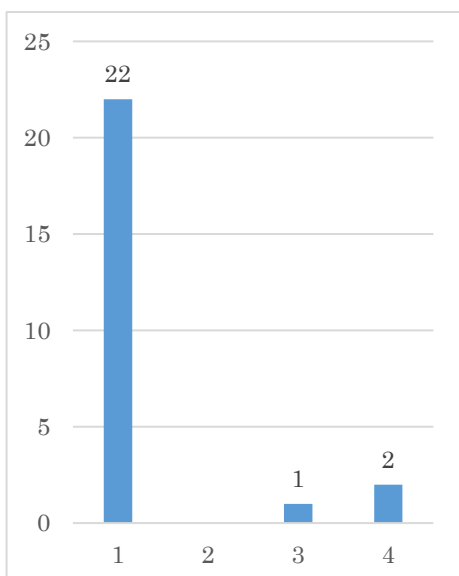
ご意見

- ・相談も丁寧になって頂き、いつも助かっています

取り組み・改善目標等

- ・苦情や相談の窓口は重要事項説明書に記載しています。苦情相談の体制については、玄関のお知らせブックにて周知しております。今後、皆様からいただいた苦情等の内容と対応を必要に応じて玄関先に掲示していきます

⑰子どもや保護者との意思の疎通や情報伝達のための配慮がなされているか



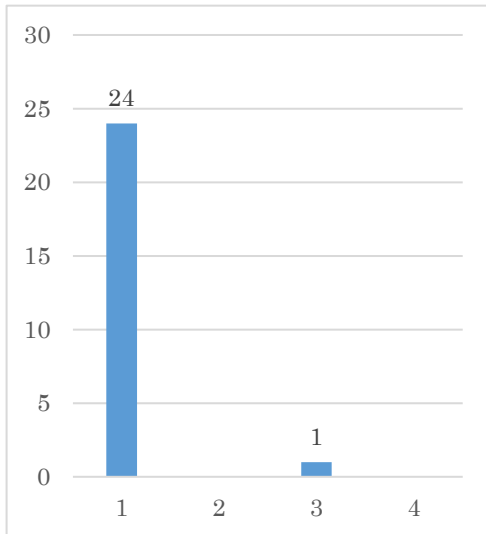
ご意見

- ・療育の終了時間が少しすぎってしまった際に、他の職員から「時間です」と言われ、担当の職員に悩みを相談していた時だったため、状況を考えた言葉かけをして欲しかった

取り組み・改善目標等

- ・保護者の方への声かけの際には、場面、状況を把握し、適切な伝え方ができるよう徹底します
- ・職員同士の情報伝達を増やします

⑱定期的に会報やホームページ等で、活動概要や行事予定、連絡体制の情報や業務に関する自己評価の結果を子どもや保護者に対して発信しているか



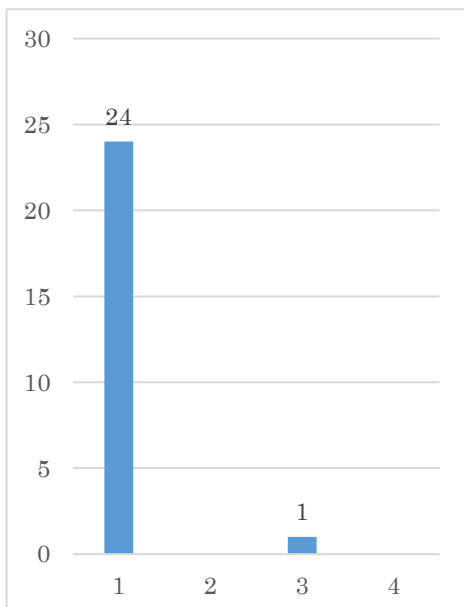
ご意見

- ・ 行事予定などの案内はあるが、少しわかりにくい
- ・ ホームページは確認していないので分からないが、お手紙等定期的にくれる
- ・ お知らせなどの月ごとのプリントをいただいています
- ・ ホームページが少しわかりにくい

取り組み・改善目標等

- ・ 自己評価等の結果はホームページや玄関先にファイルして公表しています。また、活動や行事等をスプラウト通信等で伝達しています
- ・ 行事予定等の案内をスプラウト通信に写真を載せることや、文章等の書面も含めてわかりやすくお伝えできるようにしていきます

⑲個人情報に十分注意しているか



ご意見

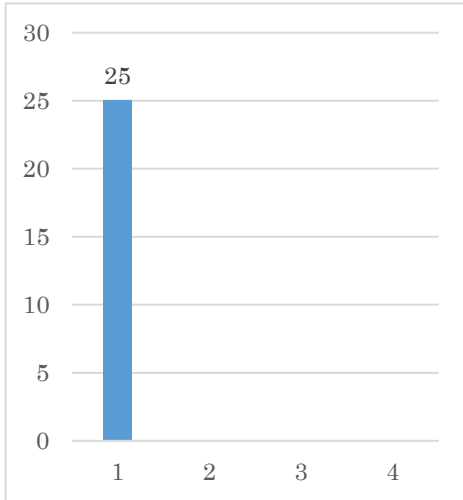
- ・ こちらには表ざたには見えない

取り組み・改善目標等

- ・ 個人情報の取扱いについてはマニュアルで定めており、職員に周知しています

◎非常時等の対応

⑳緊急時対応マニュアル、防犯マニュアル、感染症対応マニュアルを策定し、保護者に周知・説明されているか。また、発生を想定した訓練が実施されているか



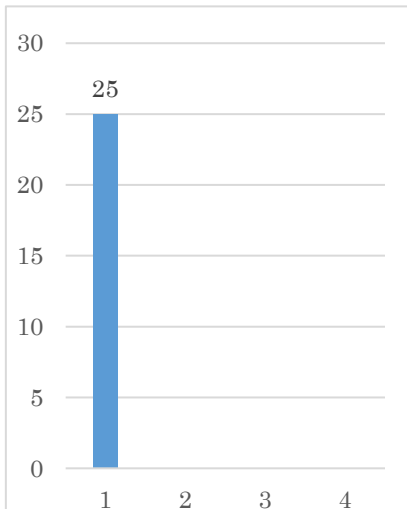
ご意見

- ・説明はあった。訓練はしたことはない
- ・説明を受けています

取り組み・改善目標等

・マニュアルを策定し、職員で研修や訓練を行っています。保護者様にわかりやすいよう内容を改めて周知・説明し、スプラウト通信等でも行った研修等を伝えていきます

㉑非常災害の発生に備え、定期的に避難、救出、その他必要な訓練が行われているか



ご意見

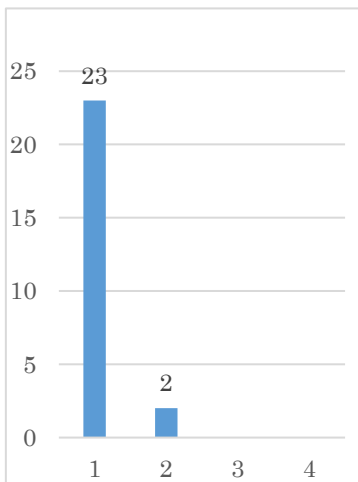
- ・子どもたちのグループで取り組んでいました

取り組み・改善目標等

- ・年に2回（秋季）、お子様を含めて避難訓練を行っています

◎満足度

㉒子どもは通所を楽しみにしているか



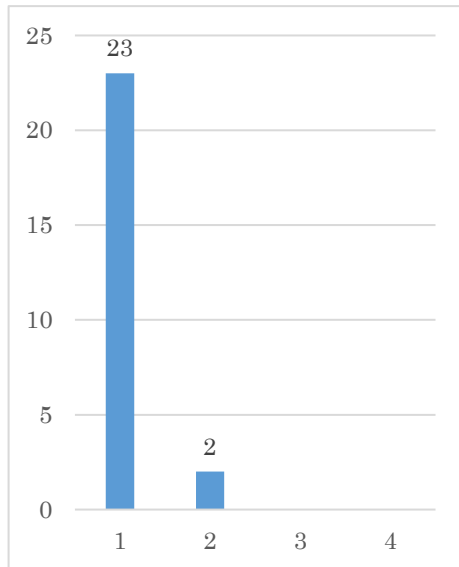
ご意見

- ・回を重ねる毎に楽しみになってきました
- ・とてもよくしていただいて、感謝の気持ちです
- ・いつも楽しみにしています。
- ・担当の職員が不在の時には寂しそうです

取り組み・改善目標等

・より一層通所を楽しめるように活動プログラムを設定することはもちろんのこと、悲しいことやつらいことも共有できるように支援していきます。また、グループによって、お子様のアンケートをとっていく等、お子様の意向も活動プログラムに反映できるようにしていきます

②③事業所の支援に満足しているか



ご意見

- ・職員も良い方が多く、安心して通えています／毎回、的確なアドバイスがいただけます

取り組み・改善目標等

- ・発達支援に関することや保護者学習会の内容等を含めて皆様に満足していただけるよう、職員一同よりいっそう励んでいきたいと存じます。